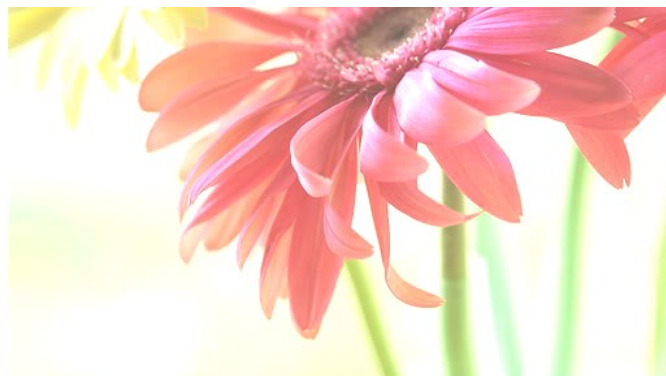


25 พฤษภาคม 2560 (ต่อ)

เวลา	หัวข้ออบรม	ชื่อวิทยากร
11.15-12.15น.	Law and regulations in nursing profession	ดร.ปรางทิพย์ ฉายพุทธ
12.15-13.00น.	lunch	
13.00-16.00น.	Exercise: It's not as hard as you think	ผศ.ดร. เมตตา ปิ่นทอง
16.00-16.15น.	Refreshment break	

ศุกร์ที่ 26 พ.ค.60

7.30 -08.00น.	Registration	
08.00 - 09.30น.	Herbs and diabetes	รศ.รุ่งระวี เต็มศิริฤกษ์กุล
	Refreshment break (เสริมในห้อง)	
09.30-12.30.	Workshop SKT for people with diabetes	รศ.ดร.สมพร กันทรดุษฎี เตรียมชัยศรี
12.30-13.30น.	lunch	
13.30-15.00น.	Vaccination for people with diabetes	ผศ.นพ. ยงค์ รงค์รุ่งเรือง
15.00-15.15น.	Refreshment break	



วิธีลงทะเบียนและชำระเงิน

- ลงทะเบียนด้วยตนเองที่เวปไซด์
<https://www.dnst2011.com>
- โอนเข้าบัญชี “ชมรมพยาบาลเบาหวานแห่งประเทศไทย” เลขที่บัญชี 016-4-25425-8 ธนาคารไทยพาณิชย์ สาขาศิริราช
- ส่งหลักฐานการโอนเงินมาที่
3.1 E-mail address// dnst2011@gmail.com
3.2 ชมรมพยาบาลเบาหวานแห่งประเทศไทย
134/82 หมู่บ้านสินธราฯ ตำบลวัดชะลอ
อำเภอบางกรวย จังหวัด นนทบุรี 11130
- สอบถามเพิ่มเติม โทร 095-232 9146,

081-812 8202

ชมรมพยาบาลเบาหวานแห่งประเทศไทย
ร่วมกับ
สมาคมพยาบาลแห่งประเทศไทย

Health promotion and disease prevention for people with diabetes in the era of Thailand 4.0



ระหว่างวันที่ 24-26 พ.ค. 60

โรงแรมเดอะ รอยัล ริเวอร์
(ถนนจรัญสนิทวงศ์ เขตบางพลัด).

"Health promotion and disease prevention for people with diabetes in the era of Thailand 4.0"

โรคเบาหวานเป็นโรคเรื้อรังที่ก่อให้เกิดภาวะแทรกซ้อนต่างๆตามมามากมาย ทั้งภาวะแทรกซ้อนเฉียบพลัน และเรื้อรัง ซึ่งภาวะแทรกซ้อนเรื้อรังที่พบได้บ่อย ได้แก่ โรคหลอดเลือดแดงโคโรนารี โรคหลอดเลือดสมอง โรคหลอดเลือดส่วนปลาย ภาวะแทรกซ้อนที่จอตา (Diabetic Retinopathy) ภาวะแทรกซ้อนที่ไต (Diabetic Nephropathy) ภาวะแทรกซ้อนที่เส้นประสาท (Diabetic neuropathy) ในประเทศไทย โคลัมเบียได้ศึกษาค่าใช้จ่ายที่ใช้เพื่อรักษาผู้ป่วยเบาหวานทั้งทางตรงและทางอ้อม พบ ค่าใช้จ่ายรวมเป็นเงิน 847 ดอลลาร์สหรัฐ ต่อผู้ป่วยหนึ่งคน และคิดเป็นค่าใช้จ่ายด้านสุขภาพของประชากรทั้งประเทศรวม 2.7 ล้านล้านเหรียญดอลลาร์สหรัฐต่อปี โดยแจกแจงเป็นค่าใช้จ่ายด้านค่ายา 47%, ค่าใช้จ่ายในการดูแลรักษาระบบหัวใจและหลอดเลือด 24%, โรคหลอดเลือดสมอง 15%, การตัดต่อวัยวะส่วนปลาย 9%, ความผิดปกติของระบบประสาท 3% และ จอประสาทตาเสื่อม 2% (อารยา ทองผิว, 2006; Gonzales, Walker, and Einarson, 2009) การดูแลรักษา/ป้องกันการเกิดภาวะแทรกซ้อนเรื้อรังและเฉียบพลันอย่างมีคุณภาพ จะส่งผลให้ผู้ป่วยเป็นเบาหวานมีคุณภาพชีวิตที่ดี และลดค่าใช้จ่ายในการรักษาพยาบาลจากภาครัฐที่สนับสนุนให้แก่ ผู้เป็นเบาหวานได้

การพัฒนาศักยภาพของพยาบาลในการพยาบาล ดูแลและรักษาโรคแก่ผู้เป็นเบาหวาน (ทั้งกลุ่มที่ควบคุมโรคได้ กลุ่มที่ควบคุมไม่ได้ และกลุ่มเสี่ยง) จะช่วยให้ผู้เป็นเบาหวานสามารถดำรงชีวิตได้อย่างมีความสุข ชะลอการเกิดโรคแทรกซ้อนที่รุนแรง ทั้งระยะสั้นและระยะยาว การเพิ่มพูนความรู้และการดูแลรักษาโรคใหม่ๆ จะช่วยให้พยาบาลดูแลกลุ่มเป้าหมายได้ดีขึ้น นอกจากนี้การพัฒนางานประจำทางคลินิกให้โอกาสในการสร้างนวัตกรรมการดูแลใหม่ๆ ที่เป็นหลักฐานเชิงประจักษ์สามารถถ่ายทอดความรู้และทักษะที่คัดค้นสู่ผู้ที่เกี่ยวข้องได้ ชมรมพยาบาลเบาหวานแห่งประเทศไทย จึงได้จัดการประชุมวิชาการในหัวข้อ "Health promotion and disease prevention for people with diabetes in the era of Thailand 4.0 "

วัตถุประสงค์

1. เพิ่มพูนความรู้ในการวินิจฉัยโรค/แยกโรค การรักษาโรค การดูแลต่อเนื่องและการส่งต่อที่เหมาะสมกับบริบทของหน่วยบริการ
2. ส่งเสริมและสนับสนุนให้สมาชิกผู้เข้าอบรมได้แลกเปลี่ยนความรู้ความเข้าใจ ตลอดจนประสบการณ์ในด้านการดูแลต่อเนื่อง เป็นการเพิ่มคุณค่าของงานบริการพยาบาล

วันที่ 24-26 พฤษภาคม 2560

กลุ่มเป้าหมาย

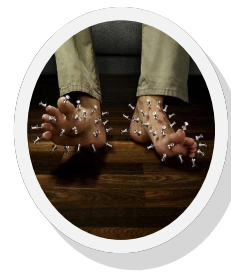
1. สมาชิกชมรมพยาบาลเบาหวานแห่งประเทศไทย
2. พยาบาลวิชาชีพ
3. พยาบาลเวชปฏิบัติ
4. พยาบาลผู้เชี่ยวชาญเฉพาะ
5. ผู้สนใจทั่วไป

อัตราค่าลงทะเบียน

1. 3,800 บาท/คน (ก่อน 15 พ.ค.2560)
2. 4,000บาท/คน (หลัง 15 พ.ค.2560)

สิ่งที่ผู้ลงทะเบียนจะได้รับ

- เอกสารประกอบการอบรม
- อาหารกลางวันและอาหารว่าง
- คาดว่าจะได้รับ CNEU ประมาณ 18 หน่วยคะแนน และประกาศนียบัตร (อยู่ระหว่างดำเนินการขออนุมัติหน่วยคะแนนจากสภาการพยาบาล)



กำหนดการอบรม

24 พฤษภาคม 2560

เวลา	หัวข้ออบรม	ชื่อวิทยากร
08.00-08.30น.	Registration	
08.30 -10.00น.	Prevention and care for people with diabetes in the era of Thailand 4.0	พญ.จรีพร คงประเสริฐ
10.00-1015น.	Refreshment break	
10.15-12.00น.	Diabetes and oral care	รศ.ดร.ทพญ. ศรัญญา ตันเจริญ
12.00-13.00น.	Lunch	
13.00-16.00น.	Diabetic Fusion Food and Demonstration	ผศ.นพ. เกรียงศักดิ์ ลิมปิกิตติกุล
16.00-16.15น.	Refreshment break	
25 พฤษภาคม 2560		
08.00-08.30น.	Registration	
08.30-10.00น.	Diabetic educator : Coaching Technique in Health Promotion and Prevention	พว.รัตนภรณ์ จิราวัฒน์
10.00-10.15น.	Refreshment break	
10.15-11.15น.	Treatment update for people with diabetes	รศ.พญ.อภิรดี ศรีวิจิตรกลม